


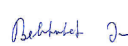


| | | | |
|-----------|-------|-------------------------|-----------------|
| | | | ČÍSLO SOUPRAVY: |
| | | AKTUALIZACE SRPEN 2021 | |
| | | PO PŘIPOMÍNKOVÉM ŘÍZENÍ | |
| REVIZE Č. | DATUM | ZMĚNA | |

| | |
|---|--|
|  | Olšanská 1a 130 80 Praha 3 Česká republika tel.: +420 267 094 111 IDDS: nd9sqfy e-mail : praha@sudop.cz |
|---|--|



| | |
|--|---|
|  | EXprojekt s.r.o. Heršpická 758/13 619 00 Brno |
|--|---|

| | | |
|---|--|---|
|  | MORAVIA CONSULT Olomouc a.s. LEGIONÁŘSKÁ 1085/8 , 779 00 Olomouc | tel.: +420 585 570 444 IDS: kjee9md e-mail: moravia@moravia.cz http://www.moravia.cz |
|---|--|---|

| | | | |
|---|--|---|---------------------|
| OBJEDNATEL | | Správa železniční dopravní cesty, státní organizace v zastoupení: Správa železniční dopravní cesty, státní organizace, Stavební správa východ, Nerudova 1, 779 00 Olomouc | |
| HLAVNÍ INŽENÝR PROJEKTU | ING. JIŘÍ PARMA  | G. ŘEDITEL MORAVIA CONSULT Olomouc a.s. ING. VÁCLAV KRATOCHVÍL | |
| ODPOVĚDNÝ PROJEKTANT | NAVRHL, VYPRACOVAL | EXTERNÍ SUBDODAVATEL | |
| MGR. BC. RUDOLF POLÁŠEK  | ING. JIŘÍ BĚLOHOUBEK  | ECOLOGICAL CONSULTING a.s. TEL: 585 203 166 | |
| KRAJ: JIHMORAVSKÝ | POVĚŘENÝ OÚ: BUČOVICE | OBEC: BUČOVICE | |
| "Rekonstrukce ŽST Kyjov, 1. etapa" | | ZAK. ČÍSLO MCO | 18 - 001 - 233 - UR |
| | | ÚČEL | DÚR |
| | | DATUM | LEDEN 2020 |
| | | FORMÁT | 8xA4 |
| | | MĚŘÍTKO | 1:500 |
| Zemědělská příloha | | ČÁST B.10.5 | POŘ.Č. - |

Doplňující údaje:

Tato dokumentace byla zpracována v prosinci 2019 pod názvem „Výstavba TNS Bučovice“ a pod tímto názvem byla projednána se samosprávnými celky a orgány státní správy a byly k ní získány příslušné správní akty (závazná stanoviska či rozhodnutí). Nyní, na základě rozhodnutí investora, byla akce přejmenována na „Rekonstrukce ŽST Kyjov, 1. etapa“ a pod tímto názvem bude podána žádost o územní rozhodnutí. Tato dokumentace zůstala ve stejné podobě, jako byla předložena, projednána a jak k ní byly vydány příslušné správní akty, pouze v ní byl zaměněn text „Výstavba TNS Bučovice“ za text „Rekonstrukce ŽST Kyjov, 1. etapa“.

| | | | | | | |
|---|---------|---------------|-------------------------|--|---------------------|-----------------------------|
| | | | | | | |
| | | | | | | |
| 0 | 12/2019 | 1.vydání | Ing. Bělohoubek v.r. | Ing. Bělohoubek v.r. | Mgr. Veselá v.r. | RNDr. Bosák, MBA v.r. |
| Rev. | Datum | Popis | Vypracoval | Kreslil/psal | Kontroloval | Schválil |
| Objednatel: | | | | Souprava: | | |
| MORAVIA CONSULT Olomouc a. s. Legionářská 1085/8 779 00 Olomouc | | | |  | | |
| Zhotovitel: | | | | | | |
| ECOLOGICAL CONSULTING a.s. Legionářská 1085/8, 779 00 Olomouc tel: 585 203 166, fax: 585 203 169 e-mail: ecological@ecological.cz | | | |  | | |
| Projekt: „Rekonstrukce ŽST Kyjov, 1. etapa“ | | | | Číslo projektu: | 18060 | |
| | | | | VP (HIP): | Mgr. Polášek | |
| | | | | Stupeň: | DÚR | |
| KÚ: Jihomoravského kraje | | ORP: Bučovice | | Datum: | 12/2019 | |
| Obsah: Zemědělská příloha | | | | Archiv: | | |
| | | | | Formát: | | |
| | | | | Měřítko: | | |
| | | | | Část: | Příloha: | |
| | | | | B.10.5 | - | |

Objednatel: MORAVIA CONSULT Olomouc a. s.

Legionářská 1085/8, 779 00 Olomouc

Zpracovatel: Ecological Consulting a.s.,

Legionářská 1085/8, 779 00 Olomouc, tel. 585 203 166

e-mail: ecological@ecological.cz ; www.ecological.cz

Řešitelský kolektiv:

Ing. Jiří Bělohoubek – specialista posuzování vlivu na ŽP

Ecological Consulting a.s., Legionářská 1085/8, 779 00 Olomouc, pobočka Brno, tel. 513 034 173



Prosinec 2019

Ing. Jiří Bělohoubek

Prvotní dokumentace je uložena v archivu objednatele.

Rozdělovník:

7x výtisk, 1x digitální verze:

MORAVIA CONSULT Olomouc a. s.

Legionářská 1085/8, 779 00 Olomouc

0. výtisk, 1. digitální verze:

Ecological Consulting a.s.,

Legionářská 1085/8, 779 00 Olomouc

OBSAH:

| | |
|---|-----------|
| 1. ÚVOD | 4 |
| 2. ZÁKLADNÍ ÚDAJE | 5 |
| 2.1. STRUČNÝ POPIS STAVBY | 6 |
| 2.2. SOULAD S ÚZEMNĚ PLÁNOVACÍ DOKUMENTACÍ | 6 |
| 2.3. CHARAKTERISTIKA ZÁJMOVÉHO ÚZEMÍ..... | 6 |
| 3. ÚDAJE O DOTČENÝCH POZEMCÍCH A ROZSAH ZÁBORŮ | 7 |
| 3.1. SPECIFIKACE ZÁBORŮ ZPF | 7 |
| 3.1.1. TRVALÝ ZÁBOR ZPF | 7 |
| 3.1.2. DOČASNÝ ZÁBOR ZPF | 8 |
| 3.2. SKRÝVKA KULTURNÍ VRSTVY PŮDY A NÁVRH REKULTIVACE | 9 |
| 3.3. VÝPOČET POPLATKU ZA ODNĚTÍ POZEMKŮ ZE ZEMĚDĚLSKÉHO PŮDNÍHO FONDU | 10 |
| 3.4. VLASTNICKÉ VZTAHY K POZEMKŮM..... | 11 |
| PŘÍLOHY | 11 |

1. ÚVOD

Tato dokumentace byla zpracována v prosinci 2019 pod názvem „Výstavba TNS Bučovice“ a pod tímto názvem byla projednána se samosprávnými celky a orgány státní správy a byly k ní získány příslušné správní akty (závazná stanoviska či rozhodnutí). Nyní, na základě rozhodnutí investora, byla akce přejmenována na „Rekonstrukce ŽST Kyjov, 1. etapa“ a pod tímto názvem bude podána žádost o územní rozhodnutí. Tato dokumentace zůstala ve stejné podobě, jako byla předložena, projednána a jak k ní byly vydány příslušné správní akty, pouze v ní byl zaměněn text „Výstavba TNS Bučovice“ za text „Rekonstrukce ŽST Kyjov, 1. etapa“.

Stavba „**Rekonstrukce ŽST Kyjov, 1. etapa**“ bude přednostně realizována na zemědělských pozemcích, kde převažují soukromí vlastníci. V rámci stavby však dojde i k záboru pozemků zemědělského půdního fondu.

Vzhledem k požadovaným záborům ZPF je nutné ve věci zažádat o závazné stanovisko – souhlas podle ust. § 9 zákona č. 334/1992 Sb., o ochraně ZPF, ve znění pozdějších předpisů, s trvalým odnětím zemědělské půdy ze ZPF. Orgánem státní správy příslušným k posouzení záměru a vydání závazného stanoviska, je v daném případě krajský úřad Jihomoravského kraje (dotčení zemědělské půdy 1-10 ha).

Předkládaná část dokumentace Zemědělská příloha obsahuje vyhodnocení důsledků umístění stavby na ZPF (s náležitostmi podle přílohy č. 5 Vyhl. MŽP ČR 13/1994 Sb.) a řeší rozsah záborů zemědělské půdy, ke kterým dojde při realizaci předmětného záměru.

Zohledněny jsou **trvalé i dočasné zábory (dočasné zábory do 1 roku a nad 1 rok)** zemědělské půdy. V následujícím textu jsou v tabulkách uvedeny údaje katastru nemovitostí o parcelách, které jsou stavbou dotčeny, a dojde k jejich záboru.

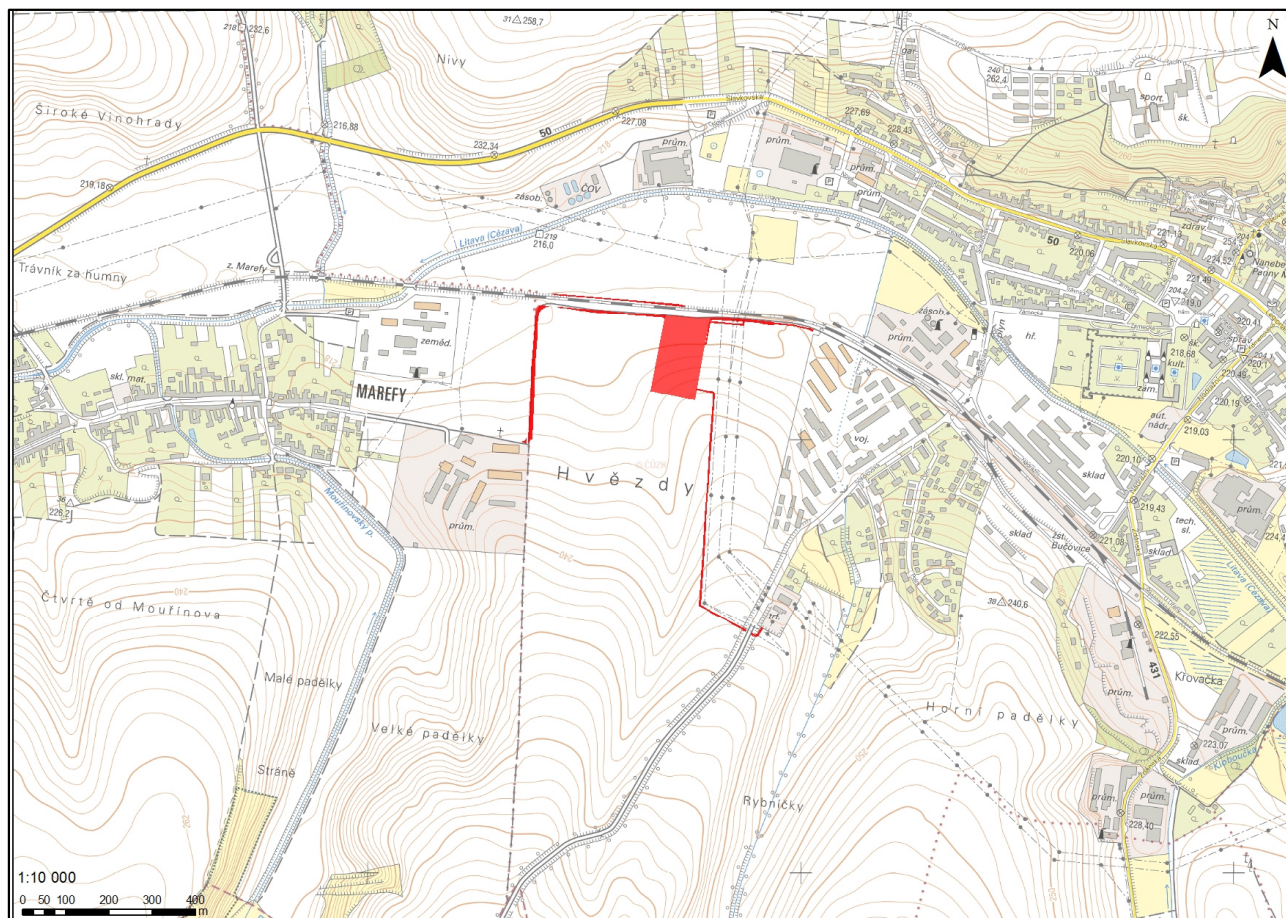
Součástí dokumentace jsou výpočty odvodů za odnětí ze ZPF. Ty se stanoví u dočasných záborů s dobou odnětí nad 1 rok.

Dle §11a odst. 1a) zákona 334/1992 Sb., o ochraně zemědělského půdního fondu, se odvody za trvale odňatou půdu nestanoví, jde-li o odnětí zemědělské půdy ze zemědělského půdního fondu pro stavby drah včetně jejich součástí, je-li stavebníkem a následně vlastníkem stát.

Dokumentace je zpracována ve stupni dokumentace pro územní rozhodnutí.

Seznam podkladů použitých pro zpracování:

- Území dotčené stavbou je patrné z obrázku č. 1.



Obr. 1: Umístění stavebního záměru

2. ZÁKLADNÍ ÚDAJE

| | |
|----------------------------|---|
| Název stavby: | Rekonstrukce ŽST Kyjov, 1. etapa |
| Stupeň dokumentace: | Dokumentace pro územní rozhodnutí |
| Projektant: | MORAVIA CONSULT Olomouc a. s. Legionářská 1085/8, 772 00 Olomouc |
| Realizace stavby: | 06/2021 - 06/2023 |

2.1. Stručný popis stavby

Předmětem stavby je novostavba trakční napájecí stanice Bučovice s cílem zajištění podmínek pro elektrizaci celostátní trati Veselí nad Moravou – Blažovice.

V novém stavu je navržen areál TNS, která bude napájet trakční vedení na trati Veselí nad Moravou – Blažovice. V rámci návrhu jsou řešeny pozemní objekty sloužící pro umístění technologie a jako zázemí příležitostné obsluhy, komunikace a zpevněné plochy v areálu včetně terénních úprav dotčených pozemků. Je řešeno také odvodnění areálu, kanalizace, vodovod a venkovní osvětlení.

Celý areál je oplocen vnějším oplocením a je přístupný bránou z komunikace vedoucí podél trati. Tato komunikace bude v rámci stavby obnovena ve směru na Bučovice i Marefy, aby vyhovovala dopravě spojené se stavbou a obsluhou TNS

Bližší popis technického řešení je uveden v souhrnné technické zprávě.

Umístění záměru:

Kraj: Jihomoravský

Obec: Bučovice

Katastrální území: Bučovice, Marefy

2.2. Soulad s územně plánovací dokumentací

Předmětný záměr není v souladu s územním plánem obce Bučovice.

2.3. Charakteristika zájmového území

Klima zájmové lokality je dáno zejména svým geografickým umístěním a nadmořskou výškou. Zájmové území leží podle Mapy klimatických oblastí Československa (QUITT 1971) v teplé oblasti T2 pro kterou je charakteristické dlouhé teplé a suché léto, krátké přechodné období s mírně teplým jarem i podzimem a krátká, mírně teplá suchá zima.

Z geomorfologického hlediska (Demek et al., 1987) se zájmová lokalita nachází v soustavě vnější Západní Karpaty, podsoustavy Středomoravské Karpaty, celku Litenčické pahorkatiny, podcelku Bučovické pahorkatiny a okresku Brankovické pahorkatiny.

Území zájmové lokality náleží do povodí Dyje a úmoří Černého moře. Páteřním tokem v oblasti je tok Litava (Cézava). Správcem povodí i vodního toku je Povodí Moravy, s.p. Stavební záměr leží

cca 300 m jižním směrem od předmětného vodního toku. Stavba nepřichází do kontaktu s žádným vodním tokem.

Stavební záměr neleží v ochranném pásmu vodního zdroje. Zájmová lokalita se nenachází v žádném území chráněné oblasti přirozené akumulace vody (CHOPAV).

Stavební záměr není součástí zvláště chráněných území. Nejbližší ZCHÚ - přírodní rezervace Šévy je vzdálená asi 1,3 km jihozápadním směrem. Záměr je součástí přírodního parku Ždánický les. Stavební záměr neprochází územím soustavy NATURA 2000. Mezi nejbližší území soustavy patří evropsky významná lokalita EVL Šévy (cca 1,3 km).

3. ÚDAJE O DOTČENÝCH POZEMCÍCH A ROZSAH ZÁBORŮ

Předmětem záměru „Rekonstrukce ŽST Kyjov, 1. etapa“ je výstavba TNS pro zajištění elektrizace celostátní trati Veselí nad Moravou – Blažovice V rámci stavby dojde k výstavbě trakční napájecí stanice, napájecích vedení a příjezdových komunikací.

Dotčené správní celky a katastrální území:

K trvalým a dočasným záborům pozemků ZPF dojde v k.ú. Bučovice a k.ú. Marefy.

Struktura dotčeného půdního fondu a charakter záboru půdy:

Z hlediska struktury dotčené půdy si realizace stavby vyžádá zábor pozemků ZPF a pozemků ostatních. Z hlediska charakteru záboru se v případě zemědělského půdního fondu jedná o zábor trvalý a zábor dočasný s délkou trvání do jednoho roku, do této doby je zahrnuta i doba potřebná na uvedení dotčené půdy do původního stavu) a dočasný zábor s délkou trvání nad 1 rok (2 roky).

3.1. Specifikace záborů ZPF

3.1.1. Trvalý zábor ZPF

Trvalé zábory pozemků zemědělského půdního fondu jsou požadovány zejména z důvodu výstavby trakční napájecí stanice.

Plocha trvalých záborů – 18 716 m²

Seznam dotčených pozemků ZPF určených k trvalému odnětí včetně vlastníků je uveden v příloze č. 1.

Plochy trvalých záborů (TZ) jsou graficky znázorněny v mapových přílohách (Příloha 2).

Třídy ochrany a zařazení do BPEJ

Pozemky určené k trvalému a dočasnému odnětí spadají do dvou tříd ochrany ZPF a to do 1 (BPEJ 20100) a 2 (BPEJ 20810) třídy ochrany.

Charakteristika tříd ochrany ZPF:

- *I. třída ochrany zemědělského půdního fondu* - bonitně nejceněnější půdy v jednotlivých klimatických regionech, převážně na rovinatých nebo jen mírně sklonitých pozemcích, které je možno odejmout ze zemědělského půdního fondu pouze výjimečně, a to převážně pro záměry související s obnovou ekologické stability krajiny, případně pro liniové stavby zásadního významu
- *II. třída ochrany zemědělského půdního fondu* - zemědělské půdy, které mají v rámci jednotlivých klimatických regionů nadprůměrnou produkční schopnost. Ve vztahu k ochraně zemědělského půdního fondu jde o půdy vysoce chráněné, jen podmíněně odnímatelné ze ZPF a to s ohledem na územní plánování, jen podmíněně využitelné pro stavební účely
- *III. třída ochrany zemědělského půdního fondu* - v jednotlivých klimatických regionech se jedná převážně o půdy vyznačující se průměrnou produkční schopností, které je možné využít v územním plánování pro výstavbu a jiné nezemědělské způsoby využití
- *IV. třída ochrany zemědělského půdního fondu* - zahrnuje v rámci jednotlivých klimatických regionů převážně půdy s podprůměrnou produkční schopností, jen s omezenou ochranou, využitelné pro výstavbu a i jiné nezemědělské účely
- *V. třída ochrany zemědělského půdního fondu* - sdružuje zbývající bonitované půdně ekologické jednotky (BPEJ), které představují půdy s velmi nízkou produkční schopností, jako jsou mělké půdy, hydromorfní půdy, silně skeletovité a silně erozně ohrožované. Tyto půdy jsou většinou pro zemědělské účely postradatelné. Lze připustit i jiné, efektivnější, využití než zemědělské. Jedná se zejména o půdy s nízkým stupněm ochrany, s výjimkou vymezených ochranných pásem a chráněných území

3.1.2. Dočasný zábor ZPF

V rámci realizace stavby dojde také k dočasnému záboru zemědělského půdního fondu, a to zejména z důvodu výstavby příjezdových komunikací.

Dočasný zábor překročí svým trváním délku jednoho roku, na pozemku p.č. 2641/50 v k.ú. Bučovice je dočasný zábor stanoven na dobu 24 měsíců.

Na plochy dočasného záboru ZPF s délkou trvání do 1 roku (včetně doby potřebné na uvedení dotčené zemědělské půdy do původního stavu) se nevztahuje řízení podle ust. § 9 zákona č. 334/1992 Sb., o ochraně ZPF, o udělení závazného stanoviska – souhlasu k odnětí zemědělské půdy ze ZPF (viz ust. § 9, odst. 2, písm. d). Termín zahájení nezemědělského využívání zemědělské půdy musí být nejméně 15 dní předem písemně oznámen orgánu ochrany zemědělského půdního fondu.

Pro pozemek s délkou trvání dočasného záboru nad 1 rok (4 roky) včetně uvedení pozemku do původního stavu (do této doby je započítána 2 letá rekultivace), je nutné před uplynutím této lhůty požádat orgán ochrany zemědělského půdního fondu ve smyslu § 9 zákona o dočasné odnětí předmětných pozemků ze ZPF.

Plocha dočasného záboru nad 1 rok – 161 m²

Plocha dočasného záboru do 1 roku – 6 731 m²

(k.ú. Bučovice – 6 696 m², k.ú. Marefy – 35 m²)

Seznam dotčených pozemků ZPF určených k dočasnému odnětí včetně vlastníků je uveden v příloze č. 1.

Plochy dočasných záborů (DZ) jsou graficky znázorněny v mapových přílohách (Příloha 2).

Třídy ochrany a zařazení do BPEJ

Pozemky určené k dočasnému odnětí jsou zařazeny do dvou tříd ochrany ZPF a to do 1 (BPEJ 20100) a 2 (20810).

Přehled tříd ochrany a zařazení do BPEJ pro jednotlivé pozemky je uveden v seznamu parcel v příloze 1.

3.2. Skrývka kulturní vrstvy půdy a návrh rekultivace

Podle ust. §8 odst.1a) zákona 334/1992 Sb., o ochraně ZPF jsou fyzické a právnické osoby povinny při stavební činnosti vyhodnotit předpokládané důsledky navrhovaného řešení na zemědělský půdní fond a řídit se zásadami ochrany zemědělského půdního fondu, a to zejména skrývat odděleně svrchní kulturní vrstvy půdy, popřípadě i hlouběji uložené zúrodnění schopné zeminy na celé dotčené ploše a zajistit jejich hospodárné využití nebo řádné uskladnění pro účely

rekultivace anebo zajistit na vlastní náklad jejich odvoz a rozprostření na plochy určené orgánem ochrany zemědělského půdního fondu.

Mocnost ornice vychází z jednotlivých BPEJ. Předběžně je třeba počítat se skrývkou z celé dotčené plochy, tzn. 2,5608 ha. Skrývka ornice z trvalého záboru je 7 486 m³ a celkového humusového horizontu 11 230 m³, vrstva podorničí činní 3 744 m³. Z ploch dočasného záboru do 1 roku bude provedena skrývka ornice o velikosti 2 381 m³ a celkového humusového horizontu 3 410 m³, vrstva podorničí činní 1 029 m³. Z ploch dočasného záboru nad 1 rok bude skryto 64 m³ ornice a 97 m³ celkového humusového horizontu, vrstva podorničí činní 33 m³.

Z ploch určených k záboru bude provedena skrývka svrchní kulturní vrstvy půdy v mocnosti cca 25 - 60 cm dle aktuálních půdních podmínek. Skrytá zemina z ploch trvalých záborů bude v ideálním případě odvážena bezprostředně po provedení skrývce na místo určení. Skrývka svrchní kulturní vrstvy půdy z ploch určených k dočasnému záboru bude uchována na deponiích tak, aby nedocházelo k jejímu znehodnocení. Po ukončení prací bude využita k rekultivaci dotčených ploch. Po ukončení navržených prací bude možné na pozemcích hospodařit stejně jako na souvisejících plochách.

Při hloubení rýhy a jam je nezbytné na zemědělské půdě uložit ornici odděleně od ostatních vrstev půdy, aby po zahrnutí výkopů a jeho zhutnění mohlo být provedeno zpětné zahumusování celé dotčené plochy. Přebytek podorniční vrstvy půdy musí být odvezen a rozprostřen zásadně na nezemědělské půdě.

Vstup na zemědělské pozemky bude s jejich vlastníky a nájemci předem projednán.

Hospodárné využití zemin zajistí investor stavby ve spolupráci s místními zemědělskými subjekty a dotčenými obecními úřady.

3.3. Výpočet poplatku za odnětí pozemků ze zemědělského půdního fondu

Povinnost platby odvodů za odnětí zemědělské půdy ze zemědělského půdního fondu vyplývá z ust. §11 zákona 334/1992 Sb., o ochraně ZPF ve znění pozdějších předpisů. Výpočet odvodů tvoří povinnou přílohu k žádosti o udělení souhlasu podle ust. §9 tohoto zákona.

Dle §11a odst. 1a) zákona 334/1992 Sb., o ochraně zemědělského půdního fondu, **se odvody za trvale odňatou půdu nestanoví**, jde-li o odnětí zemědělské půdy ze zemědělského půdního fondu pro stavby drah včetně jejich součástí, je-li stavebníkem a následně vlastníkem stát, a pro stavby pozemních komunikací ve vlastnictví státu, včetně jejich součástí a příslušenství.

Rozhodnutí o platbě odvodů (za dočasné odnětí pozemků) vydá v návaznosti na rozhodnutí vydaného ve věci podle zvláštních právních předpisů, popřípadě rozhodnutí o souhlasu, orgán ochrany ZPF Městského úřadu Bučovice.

Výpočty odvodů za odňatou půdy jsou součástí této dokumentace.

Výpočet poplatků za dočasné odnětí ZPF nad 1 rok (délka trvání – 4 roky včetně rekultivace)

k.ú Bučovice

BPEJ 20100 (tř. ochrany 1) – zákl. cena 17.22 Kč/m²

| | | |
|--|------|--------------------|
| Výměra dočasného odnětí ZPF nad 1 rok celkem | | 161 m ² |
| Výše poplatku za odnětí za 1 rok | | 1 247,59 |
| Výše poplatku za odnětí na 4 roky | | 4 990,36 Kč |
| Z toho | 55 % | 2 744,69 Kč |
| | 15 % | 748,55 Kč |
| | 30 % | 1 497,11 Kč |

3.4. Vlastnické vztahy k pozemkům

Pozemky, které jsou předmětem řízení o odnětí ze ZPF, jsou zapsané na Katastrálním úřadě pro Jihomoravský kraj, Katastrální pracoviště Vyškov. Přehled pozemků včetně vlastníků je uveden v příloze 1.

PŘÍLOHY

- Příloha 1 Seznam pozemků ZPF určených k trvalému a dočasnému záboru
- Příloha 2 Zákres záborů ZPF v katastrální mapě

| Trvalý zábor | | | | | | | | | |
|---------------|----------------|----------------------------------|------|--------------|---|--|-------|---------------|--|
| k.ú. Bučovice | | | | | | | | | |
| Číslo na mapě | Parcelní číslo | Celková výměra (m ²) | LV | Druh pozemku | Vlastník | Rozsah trvalého záboru (m ²) | BPEJ | Třída ochrany | Účel záboru |
| TZ1 | 3259/2 | 2584 | 1017 | orná půda | Pokorný Pavel RNDr., Puškinova 1805/20, Žabovřesky, 61600 Brno | 431 | 20100 | I. | TNS SO 41-12-02 SO 41-12-03 SO 41-18-04 |
| TZ2 | 3262/2 | 2547 | 1017 | orná půda | Pokorný Pavel RNDr., Puškinova 1805/20, Žabovřesky, 61600 Brno | 1199 | 20100 | I. | TNS SO 41-12-02 SO 41-12-03 SO 41-18-04 |
| TZ3 | 3263/2 | 2726 | 1017 | orná půda | Pokorný Pavel RNDr., Puškinova 1805/20, Žabovřesky, 61600 Brno | 1503 | 20100 | I. | SO 41-12-02 SO 41-12-03 TNS SO 41-18-04 |
| TZ4 | 3266/2 | 2626 | 4291 | orná půda | ABA CZ a.s., Podnikatelská 545, Běchovice, 19011 Praha 9 | 1441 | 20100 | I. | TNS SO 41-12-02 SO 41-12-03 |
| TZ5 | 3267/2 | 5366 | 4352 | orná půda | ABA CZ a.s., Podnikatelská 545, Běchovice, 19011 Praha 9 (1/2) Mauerová Lenka, Dolní branka 135, 66434 Moravské Knínice (1/8) Racek Ivan, Úvoz 494/31, Staré Brno, 60200 Brno (1/8) Racek Jaromír Ing., Tábořského nábřeží 737/15, Štýřice, 63900 Brno (1/4) | 2877 | 20100 | I. | TNS SO 41-12-02 SO 41-12-03 SO 41-01-04 |
| TZ6 | 3270/2 | 2744 | 4291 | orná půda | ABA CZ a.s., Podnikatelská 545, Běchovice, 19011 Praha 9 | 1478 | 20100 | I. | TNS SO 41-12-02 SO 41-12-03 |
| TZ7 | 3272/2 | 1647 | 4291 | orná půda | ABA CZ a.s., Podnikatelská 545, Běchovice, 19011 Praha 9 | 1526 | 20100 | I. | TNS SO 41-12-02 SO 41-12-03 |

| | | | | | | | | | |
|------|---------|------|------|-----------|---|------|-------|----|---|
| TZ8 | 3275/2 | 2798 | 4291 | orná půda | ABA CZ a.s., Podnikatelská 545, Běchovice, 19011 Praha 9 | 1435 | 20100 | I. | TNS SO 41-12-02 SO 41-12-03 SO 41-01-03 |
| TZ9 | 3276/2 | 2956 | 4291 | orná půda | ABA CZ a.s., Podnikatelská 545, Běchovice, 19011 Praha 9 | 1520 | 20100 | I. | TNS SO 41-18-04 SO 41-01-03 |
| TZ10 | 2641/11 | 8712 | 4431 | orná půda | Mléčka Vladimír, Průmyslová 909, 68601 Uherské Hradiště | 4134 | 20100 | I. | TNS SO 41-18-02 SO 41-18-03 SO 41-18-04 SO 41-01-03 |
| TZ11 | 2641/1 | 3106 | 4291 | orná půda | ABA CZ a.s., Podnikatelská 545, Běchovice, 19011 Praha 9 | 947 | 20100 | I. | SO 41-18-03 |
| TZ12 | 2641/30 | 5771 | 234 | orná půda | SJM Budík Jan MVDr. a Budíková Jana, Legionářská 136, 68501 Bučovice | 225 | 20100 | I. | SO 41-18-02 SO 41-18-03 |

| Dočasný zábor do 1 roku | | | | | | | | | |
|-------------------------|-------------------|--|------|-----------------|--|---|-------|------------------|-------------|
| k.ú. Bučovice | | | | | | | | | |
| Číslo na mapě | Parcelní číslo | Celková výměra (m ²) | LV | Druh pozemku | Vlastník | Rozsah dočasného zábora do 1 roku (m ²) | BPEJ | Třída ochrany | Účel záboru |
| DZ65 | 2641/50 | 820 | 3090 | orná půda | Husek Michal, Marefy 76, 68501 Bučovice | 558 | 20100 | I. | SO 41-18-03 |
| DZ1 | 2641/63 | 1339 | 1774 | orná půda | Sáňka Jaroslav, Sochorova 3178/19, Žabovřesky, 61600 Brno | 19 | 20100 | I. | SO 41-18-04 |
| DZ2 | 2641/52 | 1363 | 1626 | orná půda | P R O A G R O, spol. s r.o., Marefy 140, 68501 Bučovice | 24 | 20100 | I. | SO 41-18-04 |
| DZ3 | 2641/62 | 1505 | 1691 | orná půda | Horníková Jana, Koretina 422/39, 66431 Lelekovice | 22 | 20100 | I. | SO 41-18-04 |

| | | | | | | | | | |
|------|---------|------|-------|-----------|---|-----|-------|----|-------------|
| DZ4 | 2641/61 | 1416 | 1800 | orná půda | Pavlíková Bronislava, č. p. 28, 68501 Rašovice | 14 | 20100 | I. | SO 41-18-04 |
| DZ5 | 2641/60 | 1394 | 1800 | orná půda | Pavlíková Bronislava, č. p. 28, 68501 Rašovice | 12 | 20100 | I. | SO 41-18-04 |
| DZ6 | 2641/59 | 1388 | 856 | orná půda | Chobola Vladimír, Slavkovská 63, 68501 Bučovice | 12 | 20100 | I. | SO 41-18-04 |
| DZ7 | 2641/58 | 1447 | 1799 | orná půda | Blaha František, Brno Klenova 301/1 | 12 | 20100 | I. | SO 41-18-04 |
| DZ8 | 2641/57 | 1411 | 30 | orná půda | Čížmář Ivan Mgr., Bělohorská 3063/45, Židenice, 63600 Brno (1/2) Čížmář Jan , MA, Kociánka 69/25b, Sadová, 61200 Brno (1/2) | 11 | 20100 | I. | SO 41-18-04 |
| DZ9 | 2641/56 | 1560 | 10001 | orná půda | Město Bučovice, Jiráskova 502, 68501 Bučovice | 13 | 20100 | I. | SO 41-18-04 |
| DZ10 | 2641/55 | 1615 | 10001 | orná půda | Město Bučovice, Jiráskova 502, 68501 Bučovice | 14 | 20100 | I. | SO 41-18-04 |
| DZ11 | 2641/54 | 1670 | 3337 | orná půda | Janovský Martin, Marečkovovo nám. 9, Černčín, 68501 Bučovice | 16 | 20100 | I. | SO 41-18-04 |
| DZ12 | 2641/53 | 1661 | 1875 | orná půda | Buxbaum Charley , Dr., Zličinská 2272/22, Břevnov, 16900 Praha 6 (204/512) Buxbaum Michael MUDr., P.O. 42, 194 36 Gwynedd, PA, Spojené státy (68/512) Grünvald Berthold, adresa neznámá (37/512) Hahnová Matylda (37/512) Stiassný Ludvík, adresa neznámá (37/512) ZEMO, spol. s r.o., č. p. 114, 68501 Bohatě Málkovic (129/512) | 21 | 20100 | I. | SO 41-18-04 |
| DZ64 | 2641/49 | 1430 | 4291 | orná půda | ABA CZ a.s., Podnikatelská 545, Běchovice, 19011 Praha 9 | 472 | 20100 | I. | SO 41-18-03 |
| DZ13 | 3226/2 | 1737 | 10001 | orná půda | Město Bučovice, Jiráskova 502, 68501 Bučovice | 30 | 20100 | I. | SO 41-18-04 |
| DZ14 | 3229/2 | 1816 | 1626 | orná půda | P R O A G R O, spol. s r.o., Marefy 140, 68501 Bučovice | 36 | 20100 | I. | SO 41-18-04 |
| DZ15 | 3230/2 | 1939 | 1626 | orná půda | P R O A G R O, spol. s r.o., Marefy 140, 68501 Bučovice | 43 | 20100 | I. | SO 41-18-04 |

| | | | | | | | | | |
|------|--------|------|-------|-----------|--|----|-------|----|-------------|
| DZ16 | 3233/2 | 2052 | 1770 | orná půda | <p>Abou Lucie MgA., Mírová 1294/3a, Černovice, 61800 Brno (1/8)</p> <p>P R O A G R O, spol. s r.o., Marefy 140, 68501 Bučovice (1/2)</p> <p>Sekanina Ivor, Pekařská 364/76, Staré Brno, 60200 Brno (1/8)</p> <p>Sekanina Milan, Ferrerova 451/28, Černovice, 61800 Brno (1/8)</p> <p>Sekanina Vratislav, č. ev. 1067, 66491 Ivančice (1/8)</p> | 48 | 20100 | I. | SO 41-18-04 |
| DZ17 | 3234/2 | 2129 | 1677 | orná půda | <p>Cabalová Eva, náměstí Svobody 215, 68501 Bučovice (5/32)</p> <p>Machala Lubomír, Ohrada 1874, 75501 Vsetín (1/4)</p> <p>P R O A G R O, spol. s r.o., Marefy 140, 68501 Bučovice (14/32)</p> <p>Zelený Luděk Ing., Nádražní 1694/4a, 78501 Šternberk (5/32)</p> | 38 | 20100 | I. | SO 41-18-04 |
| DZ18 | 3237/2 | 2267 | 1779 | orná půda | <p>P R O A G R O, spol. s r.o., Marefy 140, 68501 Bučovice (2/3)</p> <p>Šubert Drahošlav, Jiráskova 725, 67571 Náměstí nad Oslavou (1/12)</p> <p>Šubert Luděk MUDr., Václaví 38, 51263 Rovensko pod Troskami (1/8)</p> <p>Šubert Lumír Ing., Hrušnice 1710, 51101 Turnov (1/8)</p> | 38 | 20100 | I. | SO 41-18-04 |
| DZ19 | 3238/2 | 2170 | 1642 | orná půda | Kosová Lenka, Květinová 349/8, Žižkov, 13000 Praha 3 | 34 | 20100 | I. | SO 41-18-04 |
| DZ20 | 3241/2 | 2082 | 10001 | orná půda | Město Bučovice, Jiráskova 502, 68501 Bučovice | 46 | 20100 | I. | SO 41-18-04 |

| | | | | | | | | | |
|------|---------|------|------|-----------|---|-----|--|----|---|
| DZ23 | 3247/2 | 2413 | 825 | orná půda | Benešová Eva, Nová 678, 68501 Bučovice (1/9) Smetanová Petra, Muškátová 896/4, Jundrov, 63700 Brno (2/3) Šťastná Věra Mgr., U Škol 874, 68501 Bučovice (1/9) Šťastný Pavel, U Škol 874, 68501 Bučovice (1/9) | 283 | 20100 | I. | SO 41-12-02 SO 41-12-03 |
| DZ24 | 3250/2 | 2309 | 825 | orná půda | Benešová Eva, Nová 678, 68501 Bučovice (1/9) Smetanová Petra, Muškátová 896/4, Jundrov, 63700 Brno (2/3) Šťastná Věra Mgr., U Škol 874, 68501 Bučovice (1/9) Šťastný Pavel, U Škol 874, 68501 Bučovice (1/9) | 101 | 20100 | I. | SO 41-12-02 SO 41-12-03 |
| DZ25 | 3251/2 | 2459 | 4478 | orná půda | Šlampová Monika, Sokolovská 572, 68501 Bučovice | 86 | 20100 | I. | SO 41-12-02 SO 41-12-03 |
| DZ26 | 3254/2 | 2579 | 907 | orná půda | Sokola Jan, Boženy Němcové 977/30, Královo Pole, 61200 Brno (1/3) Sokola Pavel, Vítovice 75, 68301 Rousínov (1/3) Šťastná Ludmila, U Škol 874, 68501 Bučovice (1/3) | 89 | 20100 | I. | SO 41-12-02 SO 41-12-03 SO 41-18-04 |
| DZ27 | 3255/2 | 2485 | 1024 | orná půda | Skácel Milan, Podpísečná 2988/6, Židenice, 61500 Brno (5/6) Skácelová Jana, Podpísečná 2988/6, Židenice, 61500 Brno (1/6) | 84 | 20100 | I. | SO 41-12-02 SO 41-12-03 SO 41-18-04 |
| DZ63 | 2641/48 | 2381 | 4291 | orná půda | ABA CZ a.s., Podnikatelská 545, Běchovice, 19011 Praha 9 | 460 | 20100 (200 m ²), 20810 1270 m ²) | I. | SO 41-18-03 |
| DZ62 | 2641/47 | 2954 | 2595 | orná půda | Horáková Jarmila, Příjezdová 348/5, Ivanovice, 62100 Brno | 538 | 20810 | I. | SO 41-18-03 |
| DZ61 | 2641/46 | 3693 | 2595 | orná půda | Horáková Jarmila, Příjezdová 348/5, Ivanovice, 62100 Brno | 154 | 20810 | I. | SO 41-18-03 |

| | | | | | | | | | |
|------|---------|------|------|-----------|---|----|-------|----|-------------|
| DZ60 | 2641/45 | 4063 | 4291 | orná půda | ABA CZ a.s., Podnikatelská 545, Běchovice, 19011 Praha 9 | 6 | 20100 | I. | SO 41-18-03 |
| DZ59 | 2641/44 | 4177 | 4291 | orná půda | ABA CZ a.s., Podnikatelská 545, Běchovice, 19011 Praha 9 | 11 | 20100 | I. | SO 41-18-03 |
| DZ58 | 2641/43 | 4226 | 4291 | orná půda | ABA CZ a.s., Podnikatelská 545, Běchovice, 19011 Praha 9 | 18 | 20100 | I. | SO 41-18-03 |
| DZ57 | 2641/42 | 4229 | 4291 | orná půda | ABA CZ a.s., Podnikatelská 545, Běchovice, 19011 Praha 9 | 24 | 20100 | I. | SO 41-18-03 |
| DZ55 | 2641/40 | 2926 | 1546 | orná půda | Šedivý Miroslav, V Sídlšti 355/25, 68301 Rousínov | 25 | 20100 | I. | SO 41-18-03 |
| DZ56 | 2641/41 | 3067 | 4291 | orná půda | ABA CZ a.s., Podnikatelská 545, Běchovice, 19011 Praha 9 | 21 | 20100 | I. | SO 41-18-03 |
| DZ54 | 2641/39 | 2984 | 4291 | orná půda | ABA CZ a.s., Podnikatelská 545, Běchovice, 19011 Praha 9 | 28 | 20100 | I. | SO 41-18-03 |
| DZ53 | 2641/38 | 2847 | 4291 | orná půda | ABA CZ a.s., Podnikatelská 545, Běchovice, 19011 Praha 9 | 30 | 20100 | I. | SO 41-18-03 |
| DZ52 | 2641/37 | 2961 | 4352 | orná půda | ABA CZ a.s., Podnikatelská 545, Běchovice, 19011 Praha 9 (1/2) Mauerová Lenka, Dolní branka 135, 66434 Moravské Knínice (1/8) Racek Ivan, Úvoz 494/31, Staré Brno, 60200 Brno Racek Jaromír Ing., Tábořského nábreží 737/15, (1/8) Štvířice 63900 Brno (1/4) | 37 | 20100 | I. | SO 41-18-03 |
| DZ51 | 2641/36 | 3041 | 1258 | orná půda | Hrazdil Jindřich, U Škol 954, 68501 Bučovice | 35 | 20100 | I. | SO 41-18-03 |
| DZ50 | 2641/35 | 3019 | 1583 | orná půda | Vrána Jan Ing., Tučkova 776/4, Veveří, 60200 Brno | 35 | 20100 | I. | SO 41-18-03 |
| DZ49 | 2641/34 | 3055 | 4291 | orná půda | ABA CZ a.s., Podnikatelská 545, Běchovice, 19011 Praha 9 | 38 | 20100 | I. | SO 41-18-03 |
| DZ48 | 2641/33 | 3110 | 1546 | orná půda | Šedivý Miroslav, V Sídlšti 355/25, 68301 Rousínov | 35 | 20100 | I. | SO 41-18-03 |
| DZ47 | 2641/32 | 2770 | 1546 | orná půda | Šedivý Miroslav, V Sídlšti 355/25, 68301 Rousínov | 29 | 20100 | I. | SO 41-18-03 |
| DZ46 | 2641/31 | 3115 | 4291 | orná půda | ABA CZ a.s., Podnikatelská 545, Běchovice, 19011 Praha 9 | 31 | 20100 | I. | SO 41-18-03 |
| DZ44 | 2641/29 | 3000 | 4291 | orná půda | ABA CZ a.s., Podnikatelská 545, Běchovice, 19011 Praha 9 | 29 | 20100 | I. | SO 41-18-03 |

| | | | | | | | | | |
|------|---------|------|------|-----------|---|----|-------|----|---|
| DZ45 | 2641/18 | 2873 | 4291 | orná půda | ABA CZ a.s., Podnikatelská 545, Běchovice, 19011 Praha 9 | 29 | 20100 | I. | SO 41-18-03 |
| DZ43 | 2641/28 | 3329 | 4352 | orná půda | ABA CZ a.s., Podnikatelská 545, Běchovice, 19011 Praha 9 (1/2) Mauerová Lenka, Dolní branka 135, 66434 Racek Ivan, Úvoz 494/31, Staré Brno, 60200 Brno (1/8) Racek Jaromír Ing., Tábořského nábřeží 737/15, Štýřice, 63900 Brno (1/4) | 29 | 20100 | I. | SO 41-18-03 |
| DZ42 | 2641/27 | 2758 | 111 | orná půda | Kříbek Jan Ing., Vinohradská 674, 68501 Bučovice | 25 | 20100 | I. | SO 41-18-03 |
| DZ41 | 2641/26 | 3182 | 4291 | orná půda | ABA CZ a.s., Podnikatelská 545, Běchovice, 19011 Praha 9 | 28 | 20100 | I. | SO 41-18-03 |
| DZ38 | 2641/23 | 3104 | 1654 | orná půda | Halla Robert, Příhon 914, 68501 Bučovice (1/2) Šimon Jan Mgr, Severozápadní III 368/34, Záběhlíce, 14100 Praha 4 (1/2) | 27 | 20100 | I. | SO 41-18-03 |
| DZ39 | 2641/24 | 2988 | 1654 | orná půda | Halla Robert, Příhon 914, 68501 Bučovice (1/2) Šimon Jan Mgr, Severozápadní III 368/34, Záběhlíce, 14100 Praha 4 (1/2) | 25 | 20100 | I. | SO 41-18-03 |
| DZ40 | 2641/25 | 3057 | 1258 | orná půda | Hrazdil Jindřich, U Škol 954, 68501 Bučovice | 28 | 20100 | I. | SO 41-18-03 |
| DZ37 | 2641/22 | 3049 | 4699 | orná půda | Halla Pavel, Příhon 934, 68501 Bučovice (1/2) Ulrichová Markéta, Úlehla 1041, 68501 Bučovice (1/2) | 27 | 20100 | I. | SO 41-18-03 |
| DZ35 | 2641/20 | 4464 | 1558 | orná půda | Simeunovičová Ludmila Ing., Husova 165/5, Staré Brno, 60200 Brno | 39 | 20100 | I. | SO 41-18-03 |
| DZ36 | 2641/21 | 2967 | 4291 | orná půda | ABA CZ a.s., Podnikatelská 545, Běchovice, 19011 Praha 9 | 26 | 20100 | I. | SO 41-18-03 |
| DZ34 | 2641/19 | 4333 | 1558 | orná půda | Simeunovičová Ludmila Ing., Husova 165/5, Staré Brno, 60200 Brno | 43 | 20100 | I. | SO 41-18-03 |
| DZ28 | 3258/2 | 2550 | 4291 | orná půda | ABA CZ a.s., Podnikatelská 545, Běchovice, 19011 Praha 9 | 92 | 20100 | I. | SO 41-12-02 SO 41-12-03 SO 41-18-04 |

| | | | | | | | | | |
|------|---------|------|------|-----------|--|-----|-------|----|---|
| DZ29 | 3259/2 | 2584 | 1017 | orná půda | Pokorný Pavel RNDr., Puškinova 1805/20, Žabovřesky, 61600 Brno | 205 | 20100 | I. | SO 41-12-02 SO 41-12-03 SO 41-18-04 |
| DZ30 | 3262/2 | 2547 | 1017 | orná půda | Pokorný Pavel RNDr., Puškinova 1805/20, Žabovřesky, 61600 Brno | 203 | 20100 | I. | SO 41-12-02 SO 41-12-03 SO 41-18-04 |
| DZ67 | 3242 | 2956 | 1258 | orná půda | Hrazdil Jindřich, U Škol 954, 68501 Bučovice | 48 | 20100 | I. | SO 41-18-03 |
| DZ68 | 2641/17 | 4565 | 4291 | orná půda | ABA CZ a.s., Podnikatelská 545, Běchovice, 19011 Praha 9 | 18 | 20100 | I. | SO 41-12-02 SO 41-12-03 |
| DZ90 | 3073 | 3665 | 1705 | orná půda | Hallova Berta, Praha 11 Přemyslovská 40/5/26 | 1 | 20100 | I. | SO 41-12-02 SO 41-12-03 |
| DZ89 | 3072 | 3440 | 1774 | orná půda | Sáňka Jaroslav, Sochorova 3178/19, Žabovřesky, 61600 Brno | 24 | 20100 | I. | SO 41-12-02 SO 41-12-03 |
| DZ88 | 3071 | 3840 | 1626 | orná půda | P R O A G R O, spol. s r.o., Marefy 140, 68501 Bučovice | 18 | 20100 | I. | SO 41-12-02 SO 41-12-03 |
| DZ87 | 3070 | 3772 | 1626 | orná půda | P R O A G R O, spol. s r.o., Marefy 140, 68501 Bučovice | 19 | 20100 | I. | SO 41-12-02 SO 41-12-03 |
| DZ86 | 3069 | 4152 | 856 | orná půda | Chobola Vladimír, Slavkovská 63, 68501 Bučovice | 19 | 20100 | I. | SO 41-12-02 SO 41-12-03 |
| DZ85 | 3068 | 3899 | 1854 | orná půda | EB Klas s.r.o., Družstevní 71, Vícemilice, 68501 Bučovice | 19 | 20100 | I. | SO 41-12-02 SO 41-12-03 |
| DZ84 | 3067 | 4003 | 1854 | orná půda | EB Klas s.r.o., Družstevní 71, Vícemilice, 68501 Bučovice | 20 | 20100 | I. | SO 41-12-02 SO 41-12-03 |
| DZ83 | 3066 | 4214 | 1854 | orná půda | EB Klas s.r.o., Družstevní 71, Vícemilice, 68501 Bučovice | 19 | 20100 | I. | SO 41-12-02 SO 41-12-03 |
| DZ82 | 3065 | 4205 | 30 | orná půda | Čížmář Ivan Mgr., Bělohorská 3063/45, Židenice, 63600 Brno (1/2) Čížmář Jan , MA, Kociánka 69/25b, Sadová, 61200 Brno (1/2) | 19 | 20100 | I. | SO 41-12-02 SO 41-12-03 |

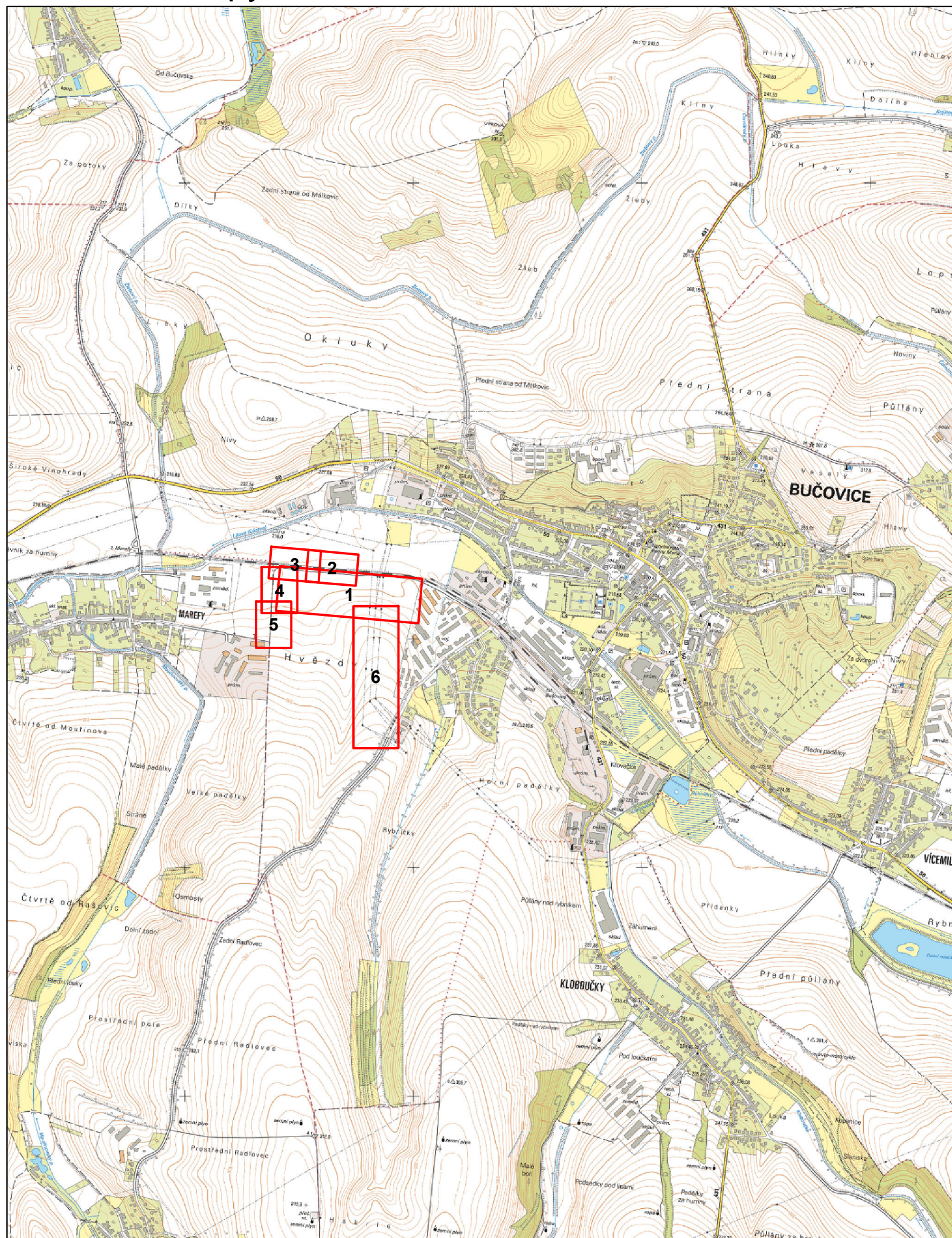
| | | | | | | | | | |
|------|------|------|-------|-----------|---|----|---|--------|----------------------------|
| DZ81 | 3064 | 4326 | 90 | orná půda | <p>Pospíšil Jaromír, Valachův žleb 4889, 76005 Zlín (1/6)</p> <p>Pospíšil Marek, Jiráskova 502, 68501 Bučovice (1/6)</p> <p>Pospíšil Michal, Slavkovská 50, 68501 Bučovice (1/6)</p> <p>Štrublíková Petra, č. p. 111, 68333 Nesovice (1/2)</p> | 20 | 20100 | I. | SO 41-12-02 SO 41-12-03 |
| DZ80 | 3063 | 4173 | 863 | orná půda | <p>Kavková Renáta Ing., 5. května 600, 37341 Hluboká nad Vltavou (2/3)</p> <p>P R O A G R O, spol. s r.o., Marefy 140, 68501 Bučovice (1/3)</p> | 19 | 20100 | I. | SO 41-12-02 SO 41-12-03 |
| DZ79 | 3062 | 4423 | 3337 | orná půda | Janovský Martin, Marečkovo nám. 9, Černčín, 68501 Bučovice | 20 | 20100 | I. | SO 41-12-02 SO 41-12-03 |
| DZ78 | 3061 | 3952 | 1875 | orná půda | <p>Buxbaum Charley, Dr., Zličinská 2272/22, Břevnov, 16900 Praha 6 (204/512)</p> <p>Buxbaum Michael MUDr., P.O. 42, 194 36 Gwynedd, PA, Spojené státy (68/512)</p> <p>Grünvald Berthold, adresa neznámá (37/512)</p> <p>Hahnová Matylda (37/512)</p> <p>Stiassný Ludvík, adresa neznámá (37/512)</p> <p>ZEMO, spol. s r.o., č. p. 114, 68501 Bohatě Málkovice (129/512)</p> | 19 | 20100 | I. | SO 41-12-02 SO 41-12-03 |
| DZ77 | 3060 | 4235 | 10001 | orná půda | Město Bučovice, Jiráskova 502, 68501 Bučovice | 18 | 20100 (11 m ²) 20800 (7 m ²) | I.,II. | SO 41-12-02 SO 41-12-03 |
| DZ76 | 3059 | 4230 | 1626 | orná půda | P R O A G R O, spol. s r.o., Marefy 140, 68501 Bučovice | 20 | 20810 | II. | SO 41-12-02 SO 41-12-03 |
| DZ75 | 3058 | 4225 | 1005 | orná půda | ROSTĚNICE,a.s., Rostěnice 166, 68201 Rostěnice-Zvonovice | 19 | 20810 | II. | SO 41-12-02 SO 41-12-03 |
| DZ74 | 3057 | 4286 | 1626 | orná půda | P R O A G R O, spol. s r.o., Marefy 140, 68501 Bučovice | 19 | 20810 | II. | SO 41-12-02 SO 41-12-03 |

| | | | | | | | | | |
|------|---------|------|-------|-----------|---|-----|---|--------|----------------------------|
| DZ73 | 3056 | 4178 | 4731 | orná půda | Cabalová Eva, náměstí Svobody 215, 68501 Bučovice (5/32) EB Klas s.r.o., Družstevní 71, Vícemilice, 68501 Bučovice (5/32) Machala Lubomír, Ohrada 1874, 75501 Vsetín (1/4) P R O A G R O, spol. s r.o., Marefy 140, 68501 Bučovice (14/32) | 331 | 20810 | II. | SO 41-12-02 SO 41-12-03 |
| DZ72 | 3055 | 4039 | 1005 | orná půda | ROSTĚNICE,a.s., Rostěnice 166, 68201 Rostěnice-Zvonovice | 198 | 20810 | II. | SO 41-12-02 SO 41-12-03 |
| DZ71 | 3054 | 4300 | 1268 | orná půda | Šášková Věra PaedDr., Šumavská 415/5, Ponava, 60200 Brno | 135 | 20100 (13 m ²) 20810 (122 m ²) | I.,II. | SO 41-12-02 SO 41-12-03 |
| DZ70 | 3053 | 4218 | 3952 | orná půda | Obdržálek Alois, Pod Vínohrady 1584, 68401 Slavkov u Brna (3/4) Česká Republika: (1/4) Státní pozemkový úřad, Husinecká 1024/11a, Žižkov, 13000 Praha 3 | 143 | 20100 | I. | SO 41-12-02 SO 41-12-03 |
| DZ69 | 3052 | 4300 | 1023 | orná půda | Skácel Milan, Podpísečná 2988/6, Židenice, 61500 Brno (2/3) Skácelová Jana, Podpísečná 2988/6, Židenice, 61500 Brno (1/3) | 47 | 20100 | I. | SO 41-12-02 SO 41-12-03 |
| DZ93 | 2644/84 | 347 | 10001 | orná půda | Město Bučovice, Jiráskova 502, 68501 Bučovice | 82 | 20100 | I. | SO 41-12-02 SO 41-12-03 |
| DZ92 | 2869 | 720 | 4731 | orná půda | Cabalová Eva, náměstí Svobody 215, 68501 Bučovice (5/32) EB Klas s.r.o., Družstevní 71, Vícemilice, 68501 Bučovice (5/32) Machala Lubomír, Ohrada 1874, 75501 Vsetín (1/4) P R O A G R O, spol. s r.o., Marefy 140, 68501 Bučovice (14/32) | 47 | 20100 | I. | SO 41-12-02 SO 41-12-03 |

| DZ91 | 2644/101 | 2041 | 1626 | orná půda | P R O A G R O, spol. s r.o., Marefy 140, 68501 Bučovice | 9 | 20100 | I. | SO 41-12-02 SO 41-12-03 |
|--------------------------------|----------------|----------------------------------|-------|--------------|--|---|-------|---------------|----------------------------|
| DZ32 | 2636/62 | 2401 | 10001 | orná půda | Město Bučovice, Jiráskova 502, 68501 Bučovice | 410 | 20100 | I. | SO 41-01-03 |
| DZ31 | 2636/63 | 94 | 4179 | orná půda | Obdržálek Pavel, č. p. 26, 68501 Rašovice | 63 | 20100 | I. | SO 41-01-03 |
| DZ33 | 2641/30 | 5771 | 234 | orná půda | SJM Budík Jan MVDr. a Budíková Jana, Legionářská 136, 68501 Bučovice | 42 | 20100 | I. | SO 41-18-02 SO 41-18-03 |
| DZ22 | 3246/2 | 1951 | 1626 | orná půda | P R O A G R O, spol. s r.o., Marefy 140, 68501 Bučovice | 98 | 20100 | I. | SO 41-12-03 SO 41-18-04 |
| DZ21 | 3243/2 | 1901 | 1626 | orná půda | P R O A G R O, spol. s r.o., Marefy 140, 68501 Bučovice | 127 | 20100 | I. | SO 41-12-03 SO 41-18-04 |
| k.ú. Marefy | | | | | | | | | |
| DZ66 | 511/36 | 243 | 147 | orná půda | Horáková Jarmila, Přiježdová 348/5, Ivanovice, 62100 Brno | 35 | 20810 | II. | SO 41-18-03 |
| Dočasný zábor nad 1 rok | | | | | | | | | |
| k.ú. Bučovice | | | | | | | | | |
| Číslo na mapě | Parcelní číslo | Celková výměra (m ²) | LV | Druh pozemku | Vlastník | Rozsah dočasného záboru nad rok (m ²) | BPEJ | Třída ochrany | Účel záboru |
| TZX | 2641/51 | 184 | 1546 | orná půda | Šedivý Miroslav, V Sídlišti 355/25, 68301 Rousínov | 164 | 20100 | I. | SO 41-18-03 |

Vysvětlivky: SO 41-12-02 TNS Bučovice, přípojka VVN 110 kV, SO 41-12-03 TNS Bučovice, přípojka VN 22 kV, SO 41-18-04 TNS Bučovice, příjezdová komunikace z Bučovic, SO 41-01-04 TNS Bučovice, zpětné vedení, SO 41-01-03 TNS Bučovice, napájecí vedení, SO 41-18-03 TNS Bučovice, příjezdová komunikace z Maref, SO 41-18-02 TNS Bučovice, komunikace a zpevněné plochy

Příloha 2: Mapy ZPF - Klad listů



 Klad listů

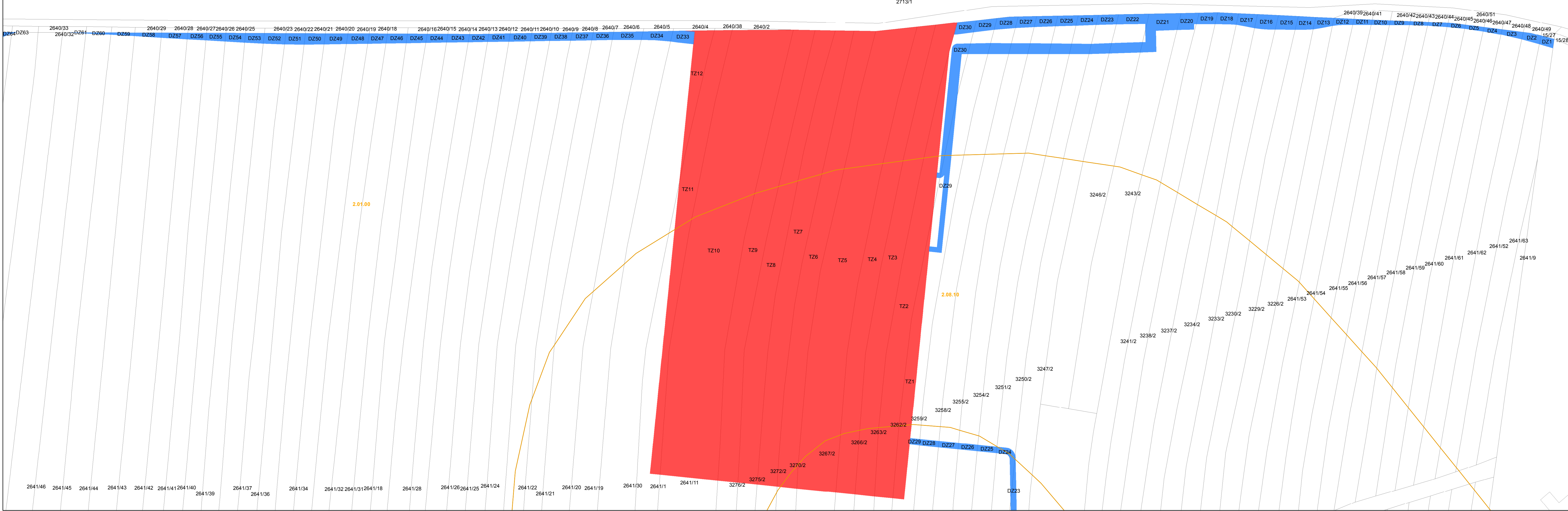
1:20 000

0 125 250 500 750 1 000
m

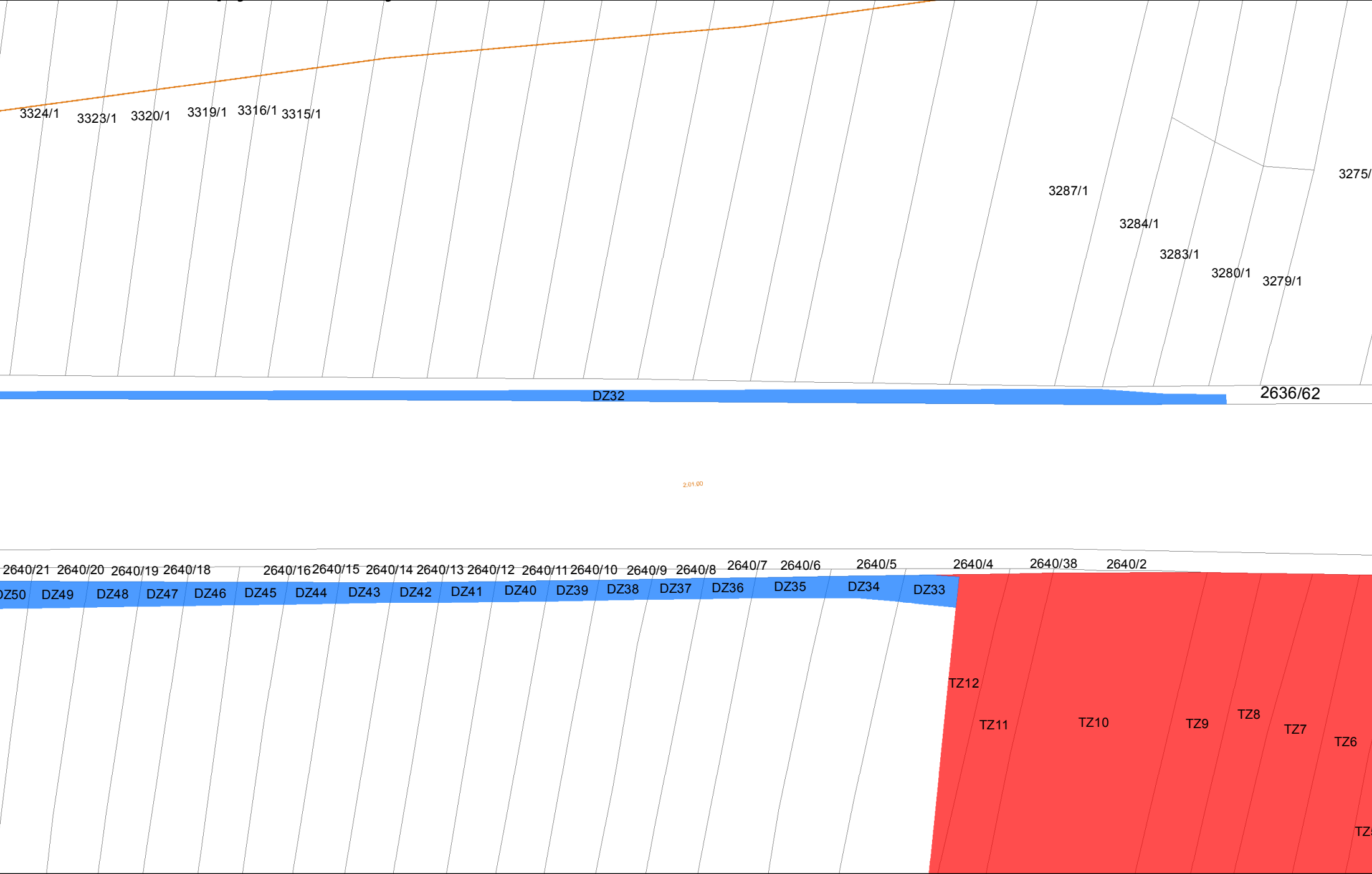
N

Zpracovatel: Ecological Consulting a.s.
Souřadnicový systém: S-JTSK
Podklad: ZM 10 (ČÚZK)

Příloha 2: Mapy ZPF - výřez č. 1



Příloha 2: Mapy ZPF - výřez č. 2

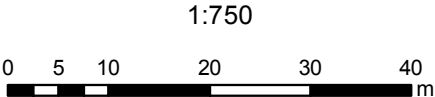


Trvalý zábor

Dočasný zábor nad 1 rok

Hranice BPEJ

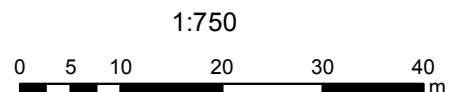
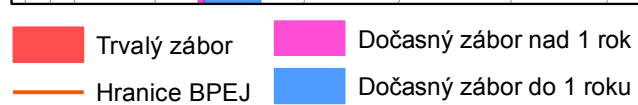
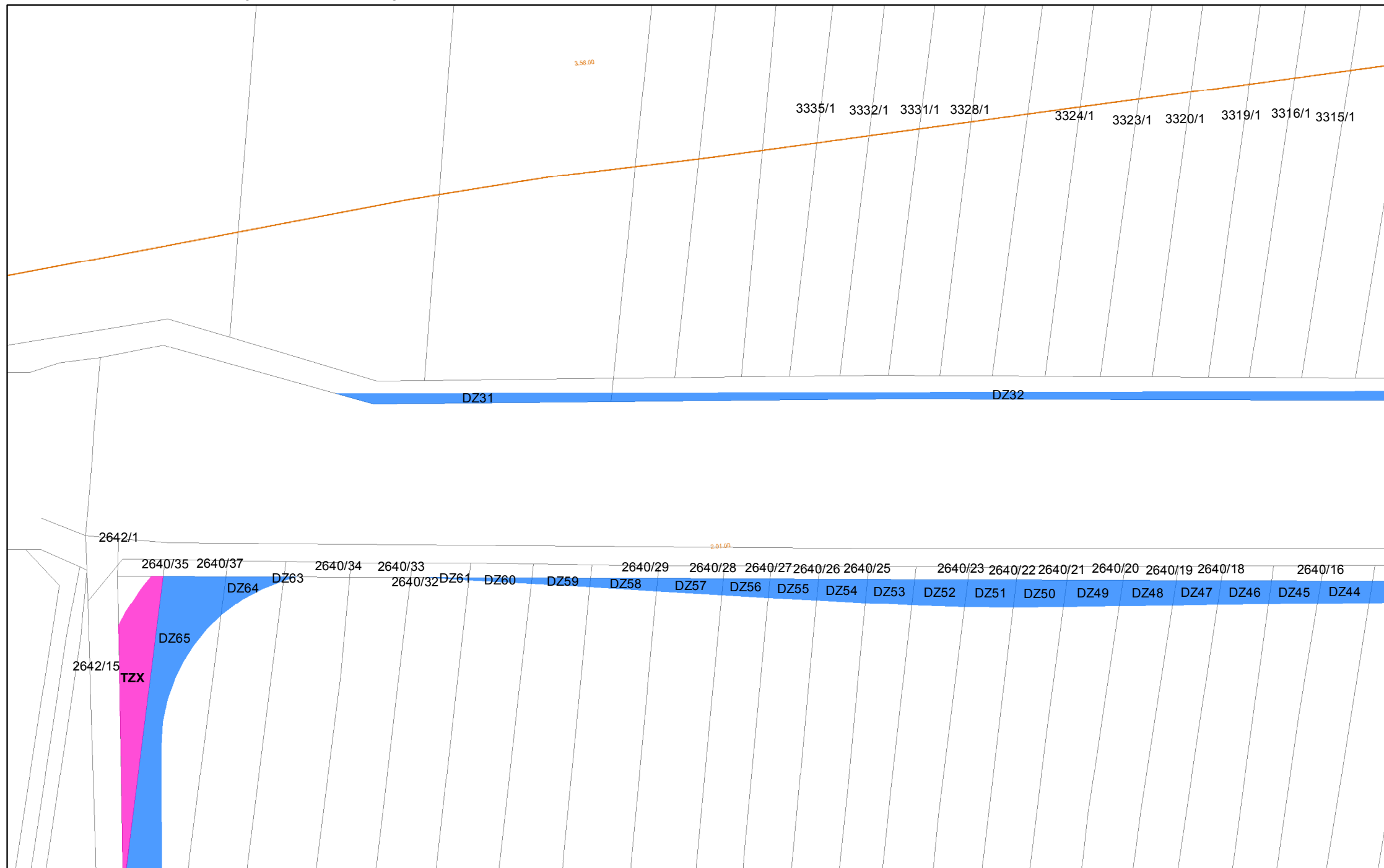
Dočasný zábor do 1 roku



N

Zpracovatel: Ecological Consulting a.s.
Souřadnicový systém: S-JTSK
Podklad: Katastrální mapa (ČÚZK)

Příloha 2: Mapy ZPF - výřez č. 3

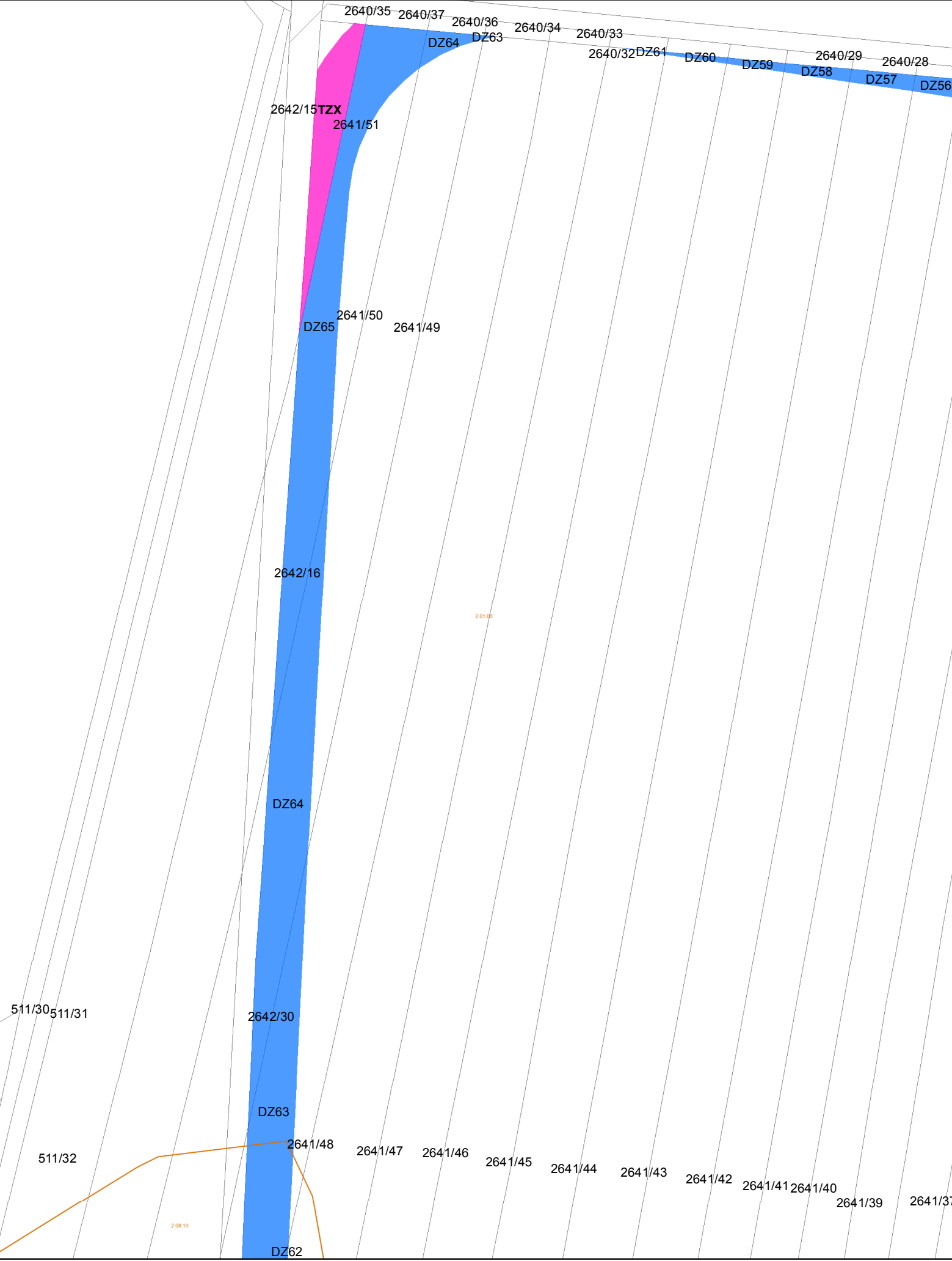


1:750



Zpracovatel: Ecological Consulting a.s.
Souřadnicový systém: S-JTSK
Podklad: Katastrální mapa (ČÚZK)

Příloha 2: Mapy ZPF - výřez č.4



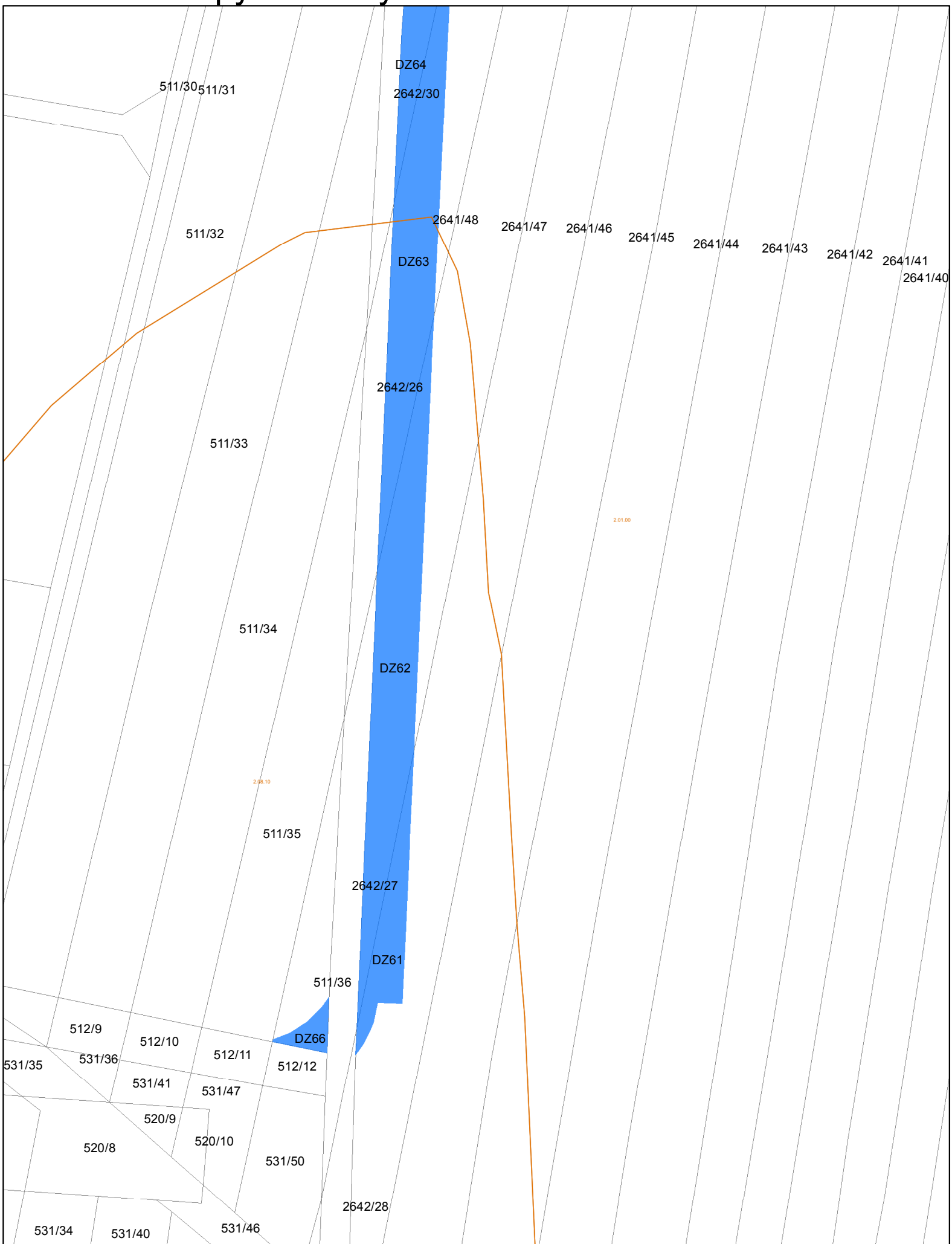
1:750

0 3,75 7,5 15 22,5 30 m

N

Zpracovatel: Ecological Consulting a.s.
Souřadnicový systém: S-JTSK
Podklad: Katastrální mapa (ČÚZK)

Příloha 2: Mapy ZPF - výřez č. 5



 Trvalý zábor  Dočasný zábor nad 1 rok
 Hranice BPEJ  Dočasný zábor do 1 roku

1:750

0 3,75 7,5 15 22,5 30 m



Zpracovatel: Ecological Consulting a.s.
Souřadnicový systém: S-JTSK
Podklad: Katastrální mapa (ČÚZK)

Příloha 2: Mapy ZPF - výřez č. 6

